



- A - ESPACIOS VERDES EXISTENTES Y ZONAS PROTEGIDAS
- B - ZONAS VERDES CALIFICADAS PENDIENTES DE EJECUCIÓN O MEJORA
- C - INFRAESTRUCTURAS Y OTRAS REDES NO TRANSFORMABLES
- D - INFRAESTRUCTURAS Y OTRAS REDES SUSCEPTIBLES DE TRANSFORMACIÓN A ZONA VERDE

ANEXO III
ZONIFICACIÓN de UNIDADES DE ANÁLISIS

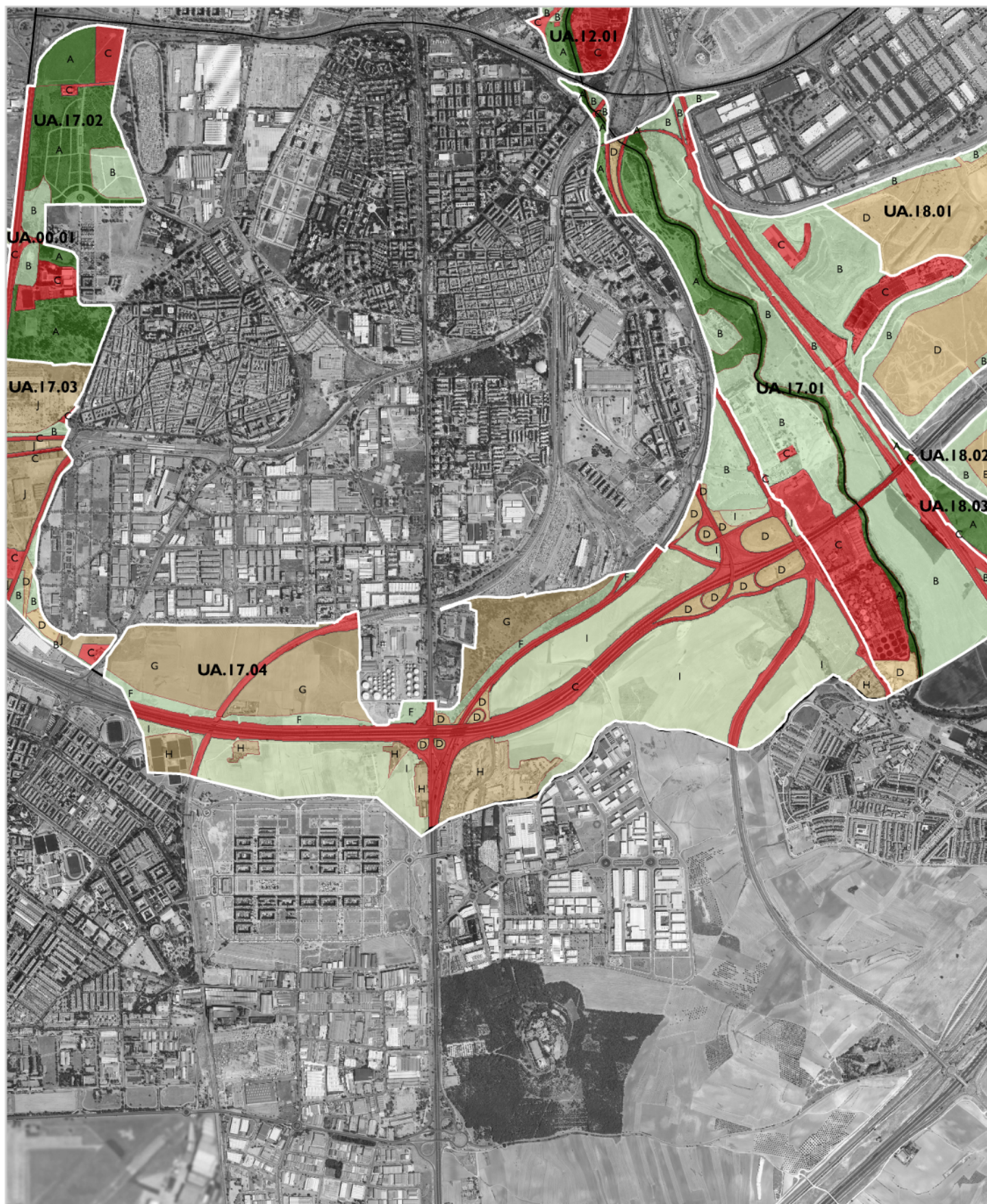
UA.12.01
Parque Lineal Manzanares Tramo I



- A - ESPACIOS VERDES EXISTENTES Y ZONAS PROTEGIDAS
- B - ZONAS VERDES CALIFICADAS PENDIENTES DE EJECUCIÓN O MEJORA
- C - INFRAESTRUCTURAS Y OTRAS REDES NO TRANSFORMABLES
- D - INFRAESTRUCTURAS Y OTRAS REDES SUSCEPTIBLES DE TRANSFORMACIÓN A ZONA VERDE
- E - SUELO LUCRATIVO, VIARIO Y DOTACIONAL SIN URBANIZAR
- F - ZONAS VERDES INDICATIVAS EN SUELO URBANIZABLE SIN PLANEAMIENTO
- G - OTROS USOS EN SUELO URBANIZABLE SIN PLANEAMIENTO
- H - ACTIVIDADES EXISTENTES EN SUELO NO URBANIZABLE
- I - SUELO NO URBANIZABLE VACANTE

ANEXO III
**ZONIFICACIÓN de
 UNIDADES DE ANÁLISIS**

UA.17.01
Parque Manzanares Sur Tramo II



- A - ESPACIOS VERDES EXISTENTES Y ZONAS PROTEGIDAS
- B - ZONAS VERDES CALIFICADAS PENDIENTES DE EJECUCIÓN O MEJORA
- C - INFRAESTRUCTURAS Y OTRAS REDES NO TRANSFORMABLES
- D - INFRAESTRUCTURAS Y OTRAS REDES SUSCEPTIBLES DE TRANSFORMACIÓN A ZONA VERDE
- E - SUELO LUCRATIVO, VIARIO Y DOTACIONAL SIN URBANIZAR
- F - ZONAS VERDES INDICATIVAS EN SUELO URBANIZABLE SIN PLANEAMIENTO
- G - OTROS USOS EN SUELO URBANIZABLE SIN PLANEAMIENTO
- H - ACTIVIDADES EXISTENTES EN SUELO NO URBANIZABLE
- I - SUELO NO URBANIZABLE VACANTE
- J - SUELO URBANO LUCRATIVO

ANEXO III
**ZONIFICACIÓN de
 UNIDADES DE ANÁLISIS**

UA.17.04
Borde Sur Madrid-Getafe



- A - ESPACIOS VERDES EXISTENTES Y ZONAS PROTEGIDAS
- B - ZONAS VERDES CALIFICADAS PENDIENTES DE EJECUCIÓN O MEJORA
- C - INFRAESTRUCTURAS Y OTRAS REDES NO TRANSFORMABLES
- D - INFRAESTRUCTURAS Y OTRAS REDES SUSCEPTIBLES DE TRANSFORMACIÓN A ZONA VERDE
- E - SUELO LUCRATIVO, VIARIO Y DOTACIONAL SIN URBANIZAR
- H - ACTIVIDADES EXISTENTES EN SUELO NO URBANIZABLE
- I - SUELO NO URBANIZABLE VACANTE

ANEXO III
**ZONIFICACIÓN de
 UNIDADES DE ANÁLISIS**

UA.18.01
 Arroyo de La Gavia