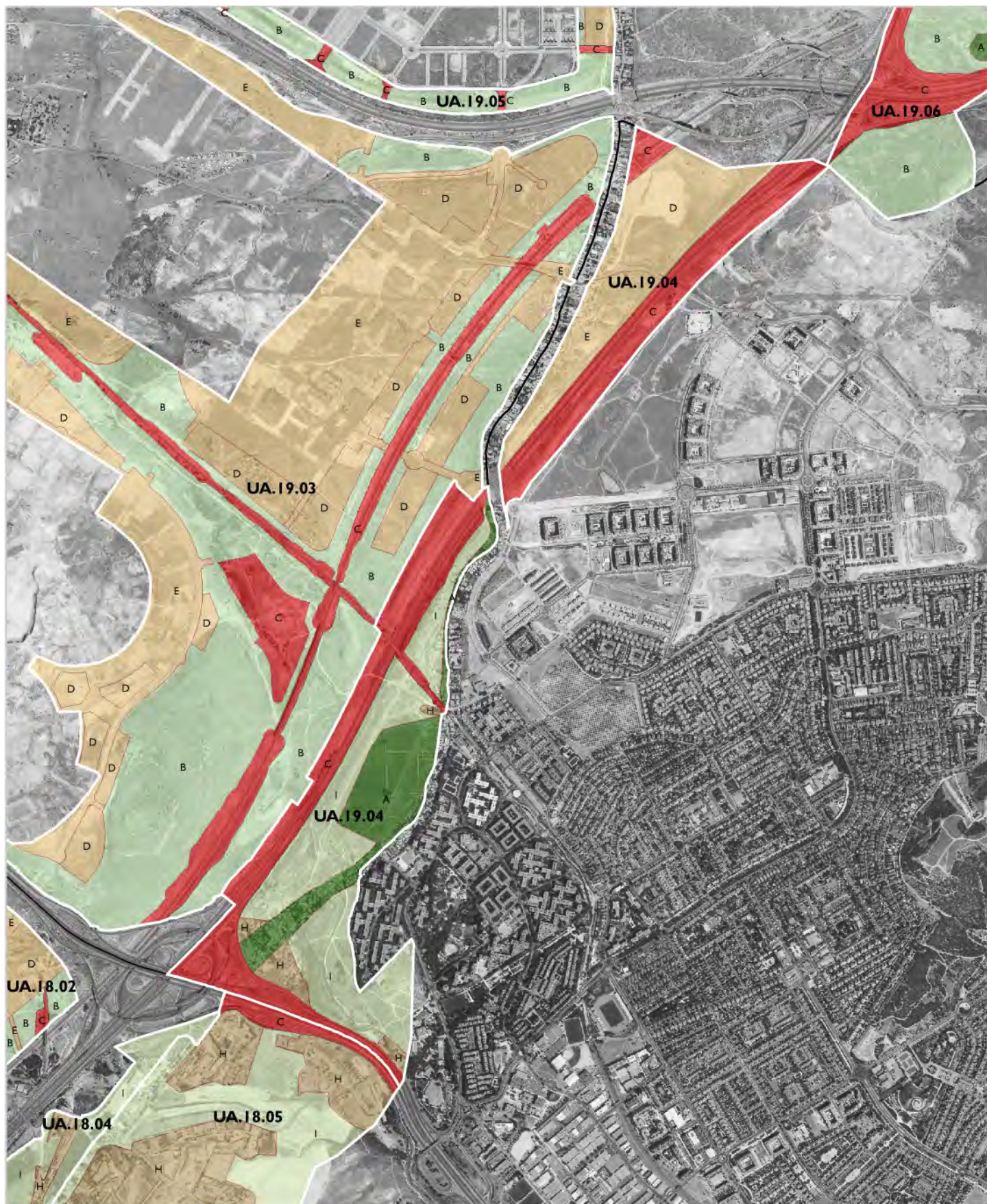


- A - ESPACIOS VERDES EXISTENTES Y ZONAS PROTEGIDAS
- B - ZONAS VERDES CALIFICADAS PENDIENTES DE EJECUCIÓN O MEJORA
- C - INFRAESTRUCTURAS Y OTRAS REDES NO TRANSFORMABLES
- D - INFRAESTRUCTURAS Y OTRAS REDES SUSCEPTIBLES DE TRANSFORMACIÓN A ZONA VERDE
- E - SUELO LUCRATIVO, VIARIO Y DOTACIONAL SIN URBANIZAR
- H - ACTIVIDADES EXISTENTES EN SUELO NO URBANIZABLE
- I - SUELO NO URBANIZABLE VACANTE

ANEXO III
**ZONIFICACIÓN de
 UNIDADES DE ANÁLISIS**

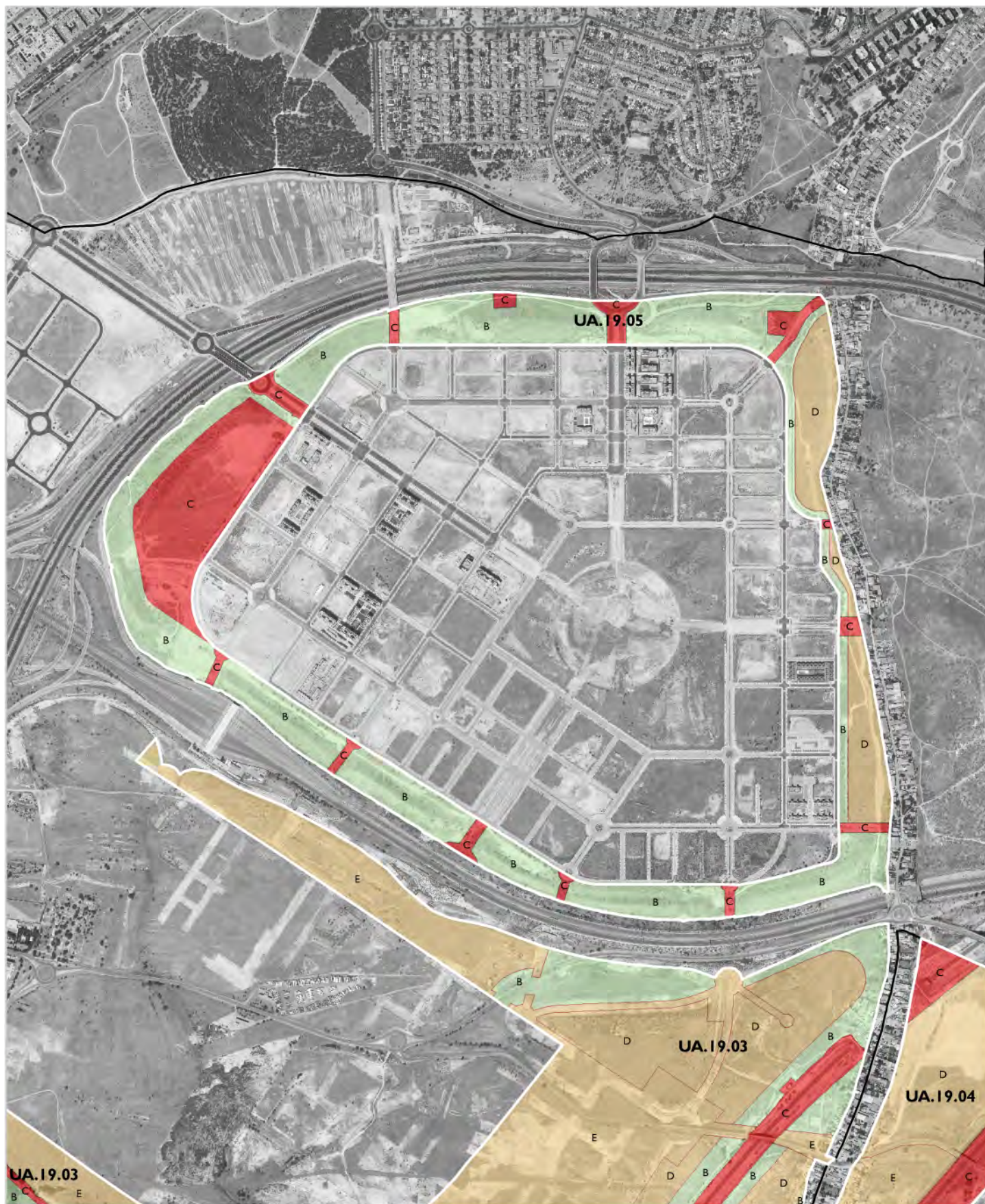
UA.19.03
Anillo Verde Berrocales-Ahijones



- A - ESPACIOS VERDES EXISTENTES Y ZONAS PROTEGIDAS
- B - ZONAS VERDES CALIFICADAS PENDIENTES DE EJECUCIÓN O MEJORA
- C - INFRAESTRUCTURAS Y OTRAS REDES NO TRANSFORMABLES
- D - INFRAESTRUCTURAS Y OTRAS REDES SUSCEPTIBLES DE TRANSFORMACIÓN A ZONA VERDE
- E - SUELO LUCRATIVO, VIARIO Y DOTACIONAL SIN URBANIZAR
- H - ACTIVIDADES EXISTENTES EN SUELO NO URBANIZABLE
- I - SUELO NO URBANIZABLE VACANTE

ANEXO III
**ZONIFICACIÓN de
 UNIDADES DE ANÁLISIS**

UA.19.04
Arroyo Los Migueles



- B - ZONAS VERDES CALIFICADAS PENDIENTES DE EJECUCIÓN O MEJORA
- C - INFRAESTRUCTURAS Y OTRAS REDES NO TRANSFORMABLES
- D - INFRAESTRUCTURAS Y OTRAS REDES SUSCEPTIBLES DE TRANSFORMACIÓN A ZONA VERDE
- E - SUELO LUCRATIVO, VIARIO Y DOTACIONAL SIN URBANIZAR

ANEXO III
ZONIFICACIÓN de UNIDADES DE ANÁLISIS

UA.19.05
El Cañaveral



- A - ESPACIOS VERDES EXISTENTES Y ZONAS PROTEGIDAS
- B - ZONAS VERDES CALIFICADAS PENDIENTES DE EJECUCIÓN O MEJORA
- C - INFRAESTRUCTURAS Y OTRAS REDES NO TRANSFORMABLES
- D - INFRAESTRUCTURAS Y OTRAS REDES SUSCEPTIBLES DE TRANSFORMACIÓN A ZONA VERDE
- E - SUELO LUCRATIVO, VIARIO Y DOTACIONAL SIN URBANIZAR

ANEXO III
**ZONIFICACIÓN de
UNIDADES DE ANÁLISIS**

UA.19.06
Cerro de La Herradura